



Elektrische EGR-klep (Opel/Vauxhall)

Vastgeplakte/met cokes vervuilde plekken op de kleppen

Voertuig	Product: elektrische EGR-klep		
Opel/Vauxhall	PIERBURG nr.	vervanging voor	O.E. nr.*
Corsa B 1.0	7.22414.04.0	7.22414.00.0/.50.0 7.22515.00.0	58 51 020, 8 51 706, 8 51 708, 90543031, 90570475, 90570476
Corsa B 1,2	7.22414.05.0	7.22414.01.0/.51.0 7.22515.01.0	58 51 029, 90117397, 90570477, 90570478
Astra G 1.2i	7.22414.07.0	7.22414.02.0/.52.0	58 51 027, 90571101
Agila 1.0i, 1.2i Corsa C 1.0i, 1.2i, 1.4i Astra G 1.2i Astra H 1.2i, 1.4i Meriva 1.4i Tigra B 1.4i	7.22875.13.0	7.22875.00.0	58 51 607, 8 51 593, 9157671, 9158987, 93185000



Mogelijke klachten:

- onregelmatig stationair lopende motor
- schokken
- gebrek aan vermogen
- motor draait op reserve

Bij controles in de garage wordt als diagnose „Verkeerd functioneren EGR-klep vastgesteld.

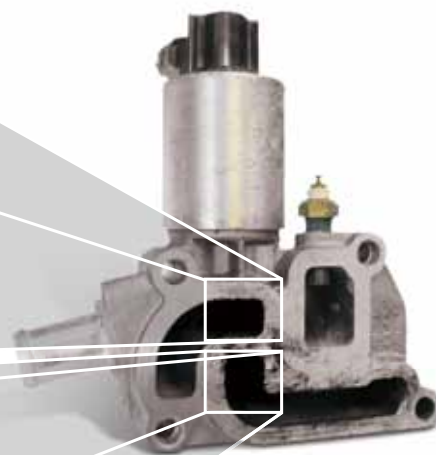
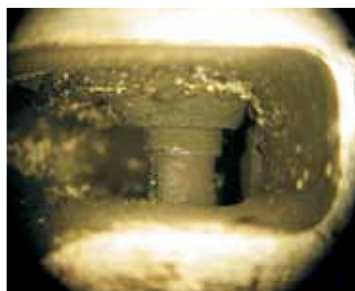
De ingebouwde elektrische EGR-kleppen zitten aan de klepschijf of -zetel door oliehoudende afzettingen vastgeplakt.

De gevolgen zijn:

- De openingsdiameter van de EGR-klep is verkleind.
- De klep gaat niet helemaal open of dicht.



De oorzaken voor deze cokesvervuilingen liggen niet aan de EGR-klep.



Voor diagnose-aanwijzingen en mogelijke oorzaken zie achterkant

Wijzigingen en afwijkingen in afbeeldingen voorbehouden. Zie voor toewijzing en vervanging de betreffende geldige catalogi, TecDoc-CD resp. op TecDoc-Data gebaseerde systemen.

* De genoemde referentienummers dienen alleen ter vergelijking en mogen niet op facturen voor de eindgebruiker worden gebruikt.



Diagnose-aanwijzingen

Bij klachten, verkeerd functioneren en schade aan het EGR-systeem moet naast de componenten van het EGR-systeem ook altijd de omgeving worden gecontroleerd.



Fouten aan de sensoren kunnen de functie van de uitlaatgasretour beïnvloeden.

Bij de hier genoemde EGR-kleppen zijn de meest voorkomende storingsorzaken afzettingen aan de klepschijf of klepzetel. De EGR-klep moet gecontroleerd en eventueel vervangen worden.



In veel gevallen kan een update van de besturingsapparaatsoftware de problemen van te veel vervuilingen door cokes verhelpen.

Mogelijke oorzaken

Ongewoon sterke afzettingen kunnen ontstaan door:

- sterk oliehoudende aanzuig- of laadlucht
- slechte, onzuivere verbranding
- fouten in het motormanagement
- verkeerde softwarestatus van het motorbesturingsapparaat
- frequent korte ritten maken (in het bijzonder in het koude jaargetijde vorming van olie-water-emulsie, die in de motorontluchting komt)

Dit soort fouten worden in het kader van de OBD slechts voor een deel herkend en voor een deel foutief toegewezen.

Oorzaken voor een sterk oliehoudende aanzuig- of laadlucht kunnen zijn:

- storingen in de ontluchting van de carterbehuizing (bijv. olieafscheider, motor ontluchtingsklep)
- verhoogde blow-by¹-gasuitstoot door verhoogde slijtage aan zuigers en cilinders
- storingen aan de turbolader (bijv. versleten lagers, verstopte oliereturleiding)
- overschrijden van de onderhoudsintervallen (verkeerde olie- en oliefiltervervangings)
- gebruik van voor het toepassingsdoel ongeschikte motoroliekwaliteit
- te hoog motoroliepeil
- versleten klepschachtafdichtingen resp. -geleidingen en daardoor verhoogde olietoevoer in het aanzuigkanaal

¹ blow-by: lekgashoeveelheid, die bij de normale verbranding voorbij de zuigerringen in het carter komt. Door de carterontluchting worden deze gassen naar de motor voor verbranding teruggevoerd.



Elektrische EGR-klep in de Opel Corsa (geaccentueerd)



Aanwijzingen voor de controle van de EGR-klep vindt u in de Service Information SI 0047.

Hulp bij het zoeken van fouten aan het EGR-systeem in de benzinemotor vindt u in de Service Information SI 0038.